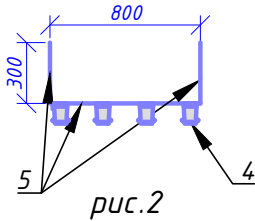


Металлоконструкция для крепления низковольтных шин



Вид А-А

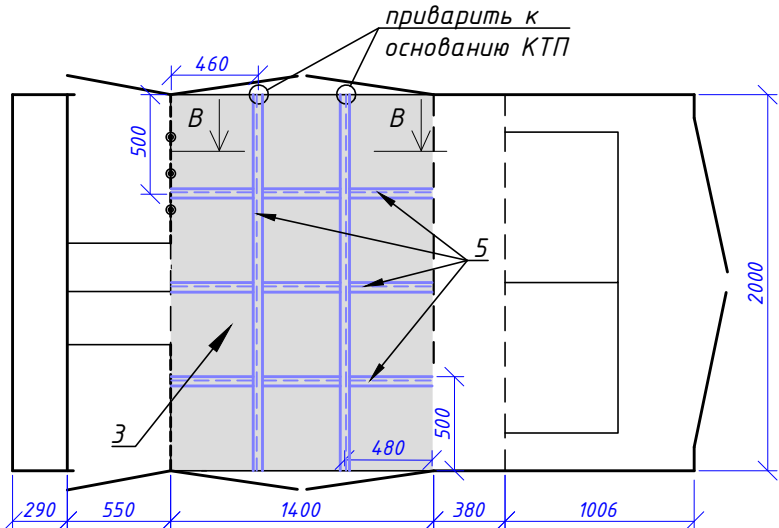
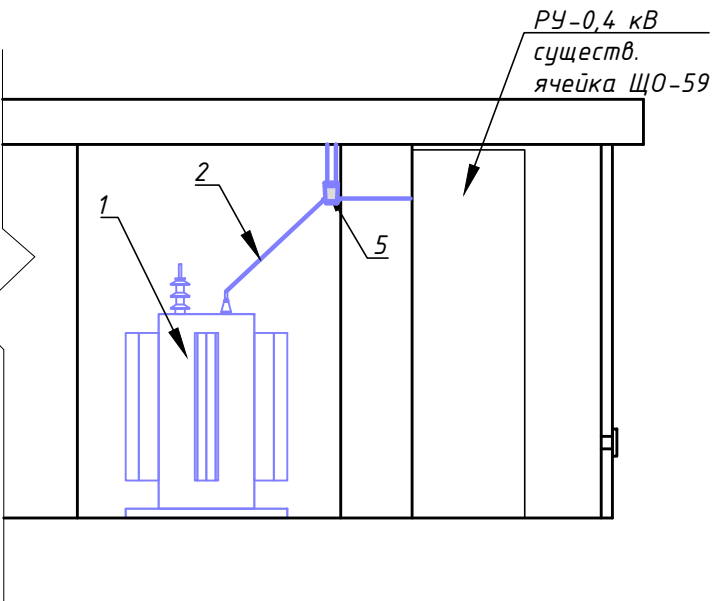
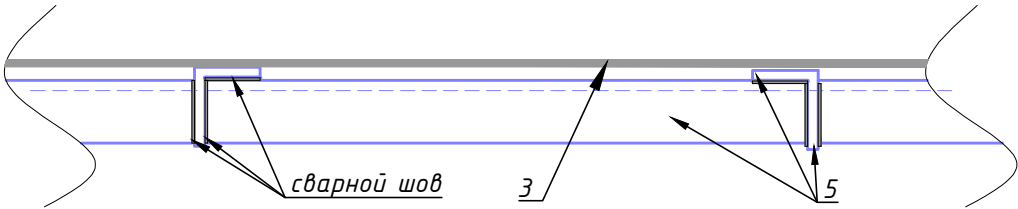
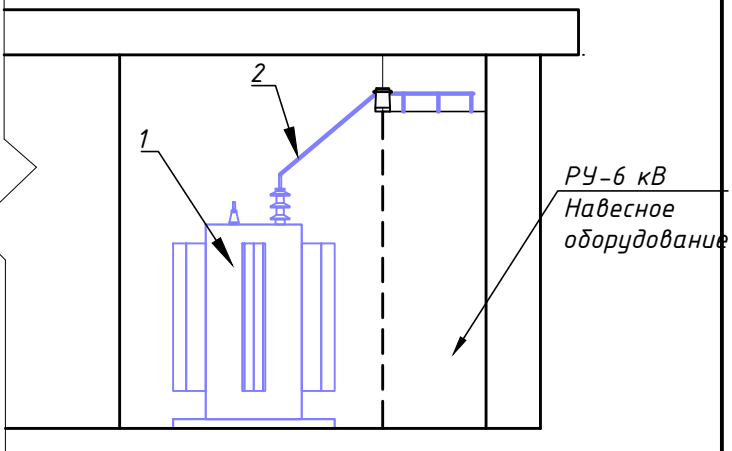


рис.1

Вид В-В



Вид Б-Б



Примечания:
1 Данный проект выполнен на основании Технического задания, выданного ЗАО "СПГЭС".
2 Габаритные размеры устанавливаемого трансформатора ТМГ-400/6/0,4 L=1300 мм, B=860 мм. Использование ТМГ-400-6/0,4 с другими габаритными размерами не возможно.
3 Сварная металлоконструкция для крепления низковольтных шин, крепится к потолочной раме КТП, место крепления и ее размер уточнить по месту монтажа.
4 Размер стального листа уточнить по месту монтажа.

_____ - проектируемые элементы
_____ - существующие элементы

Марка поз.	Наименование
1	Трансформатор силовой
	ТМГ-400-6/0,4 кВ,
2	Шина алюминиевая 60x6
3	Сталь листовая 2000x1400x3 мм
4	Изолятор ИО-1-2,5УЗ
5	Уголок стальной равнополочный 50x5

ЗАО "СПГЭС"						01-17-12ЭС		
Замена силового трансформатора 320 кВА на ТМГ-400 кВА в ТП-909 по адресу: г. Саратов, ул. Азина, 40						Стадия	Лист	Листов
Изм.	Кол. уч.	Лист	№ док.	Подп.	Дата	Трансформаторная подстанция 6/0,4 кВ		
Разработал	Бобринская	1	13.02.17	Бобринская	13.02.17			
Проверил	Бескаев	1	13.02.17	Бескаев	13.02.17			
ГИП	Бечко	1	13.02.17	Бечко	13.02.17			
Гл. инженер	Гаврилов	1	13.02.17	Гаврилов	13.02.17	План установки силового трансформатора. М 1:40		
						ООО "ГорЭнергоСервис"		